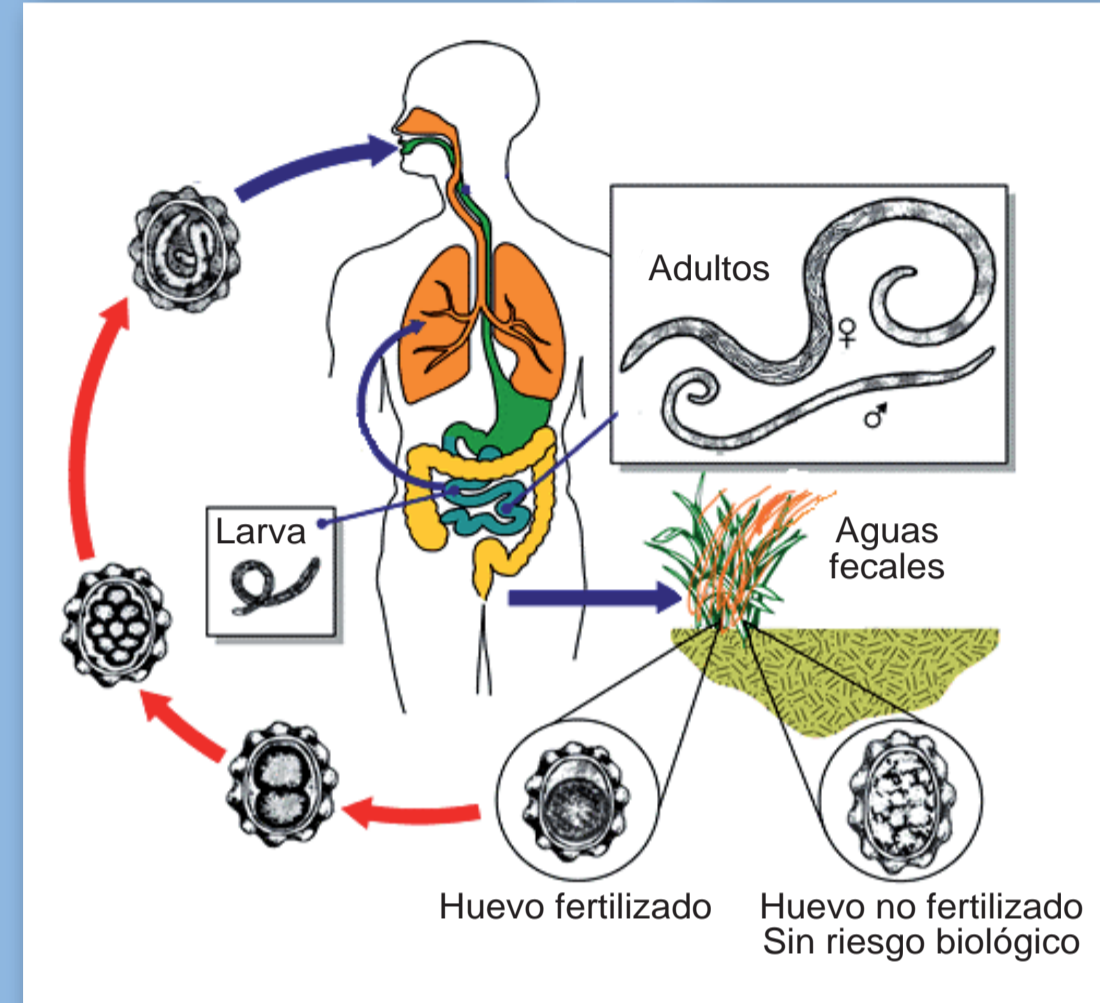
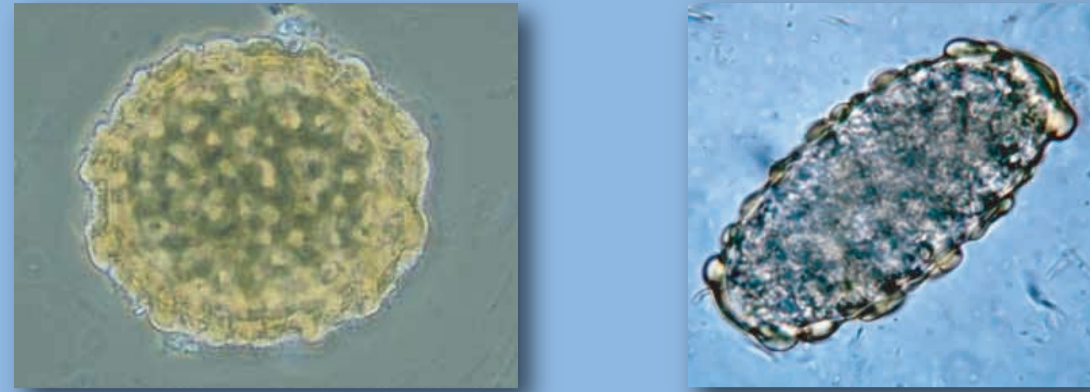


## Ascaris



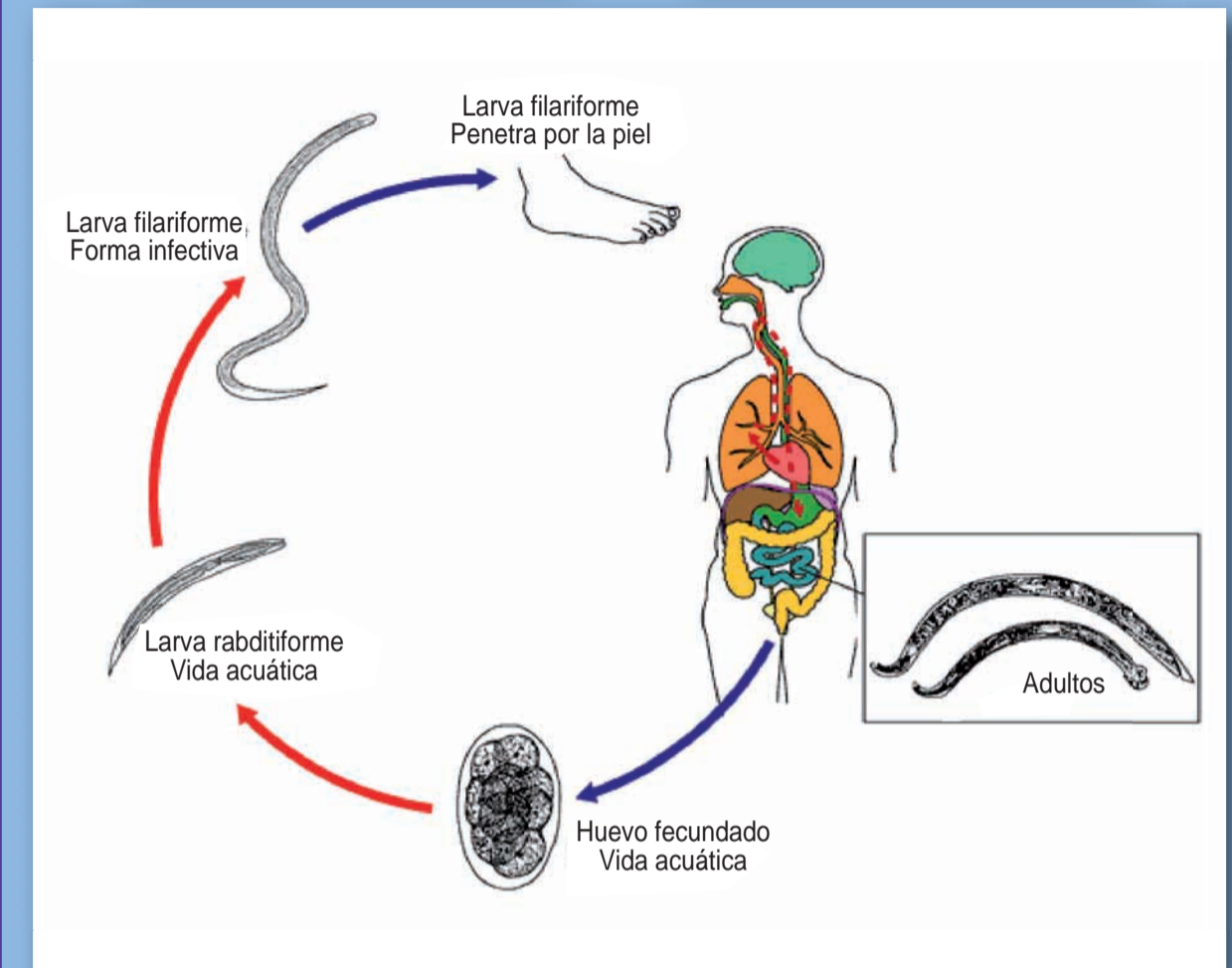
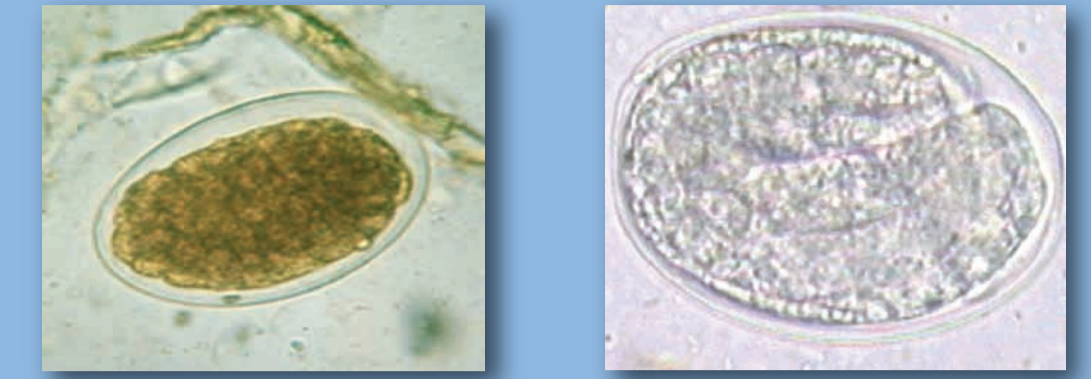
## HYDROLAB MICROBIOLÓGICA

c. Blanco, 38 - 08028 Barcelona - Tel. 934 110 940  
www.hydrolab.es

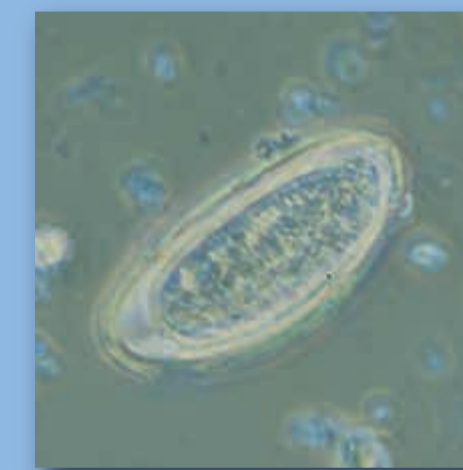
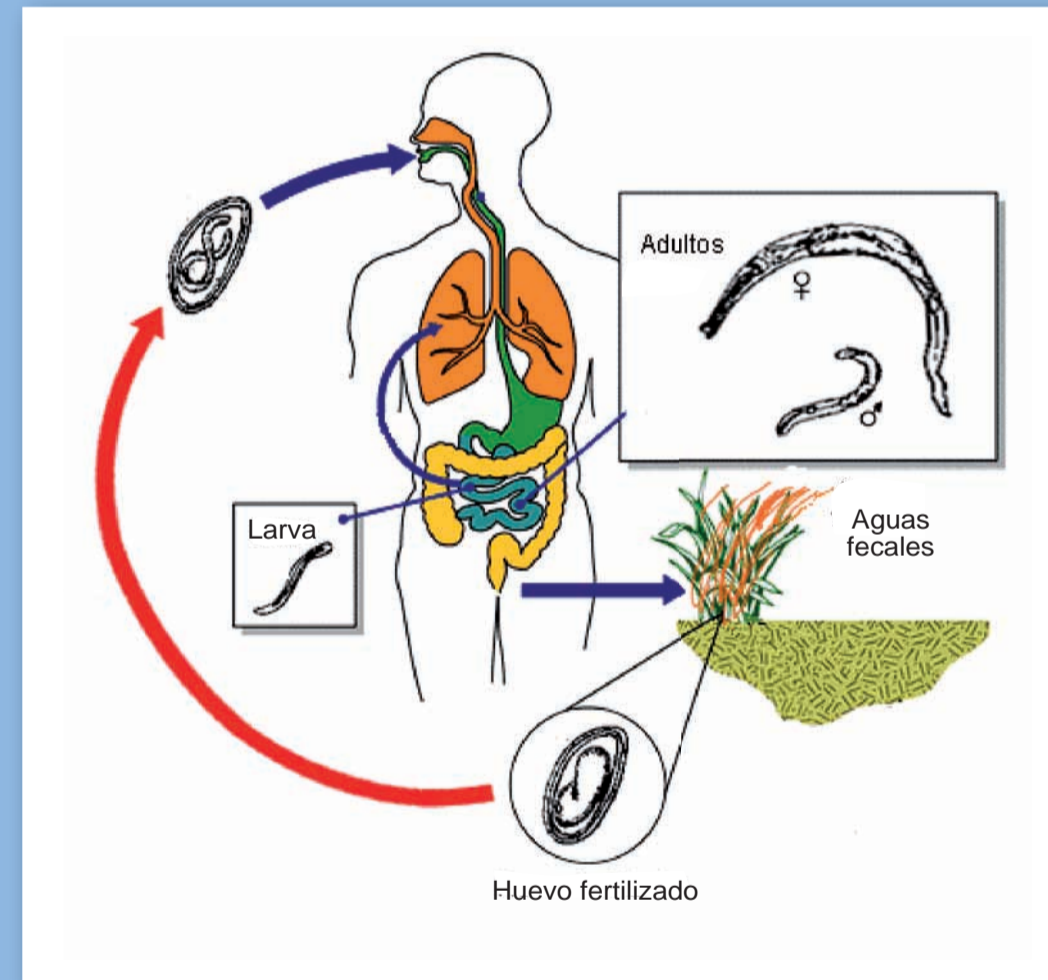
USO DEL AGUA PREVISTO	VALOR MÁXIMO ADMISIBLE				
	Nematodos intestinales	<i>Escherichia coli</i>	Sólidos en suspensión	Turbidez	<i>Taenia saginata / Taenia solium</i>
<b>1.- Usos Urbanos</b>					
Calidad 1.1	1 huevo/10 L	0 UFC/100 mL	10 mg/L	2 UNT	No se fija límite
Calidad 1.2	1 huevo/10 L	200 UFC/100 mL	20 mg/L	10 UNT	No se fija límite
<b>2.- Usos Agrícolas</b>					
Calidad 2.1	1 huevo/10 L	100 UFC/100 mL	20 mg/L	10 UNT	No se fija límite
Calidad 2.2	1 huevo/10 L	1000 UFC/100 mL	35 mg/L	No se fija límite	1 huevo/L
Calidad 2.3	1 huevo/10 L	10000 UFC/100 mL	35 mg/L	No se fija límite	No se fija límite
<b>3.- Usos Industriales</b>					
Calidad 3.1	No se fija límite	10000 UFC/100 mL	35 mg/L	15 UNT	No se fija límite
Calidad 3.1. c)	1 huevo/10 L	1000 UFC/100 mL	35 mg/L	No se fija límite	No se fija límite
Calidad 3.2	1 huevo/10 L	Ausencia UFC/100 mL	5 mg/L	1 UNT	No se fija límite
<b>4.- Usos Recreativos</b>					
Calidad 4.1	1 huevo/10 L	200 UFC/100 mL	20 mg/L	10 UNT	No se fija límite
Calidad 4.2	No se fija límite	10000 UFC/100 mL	35 mg/L	No se fija límite	No se fija límite
<b>5.- Usos Ambientales</b>					
Calidad 5.1	No se fija límite	1000 UFC/100 mL	35 mg/L	No se fija límite	No se fija límite
Calidad 5.2	1 huevo/10 L	0 UFC/100 mL	10 mg/L	2 UNT	No se fija límite
Calidad 5.3	No se fija límite	No se fija límite	35 mg/L	No se fija límite	No se fija límite
Calidad 5.4					La calidad mínima requerida se estudiará caso por caso

Fuente: RD 1620/2007, de 7 de diciembre y elaboración propia

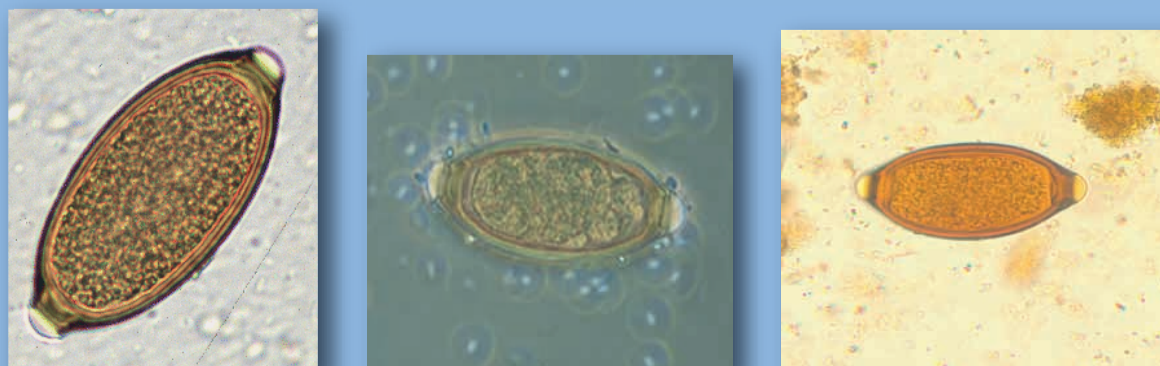
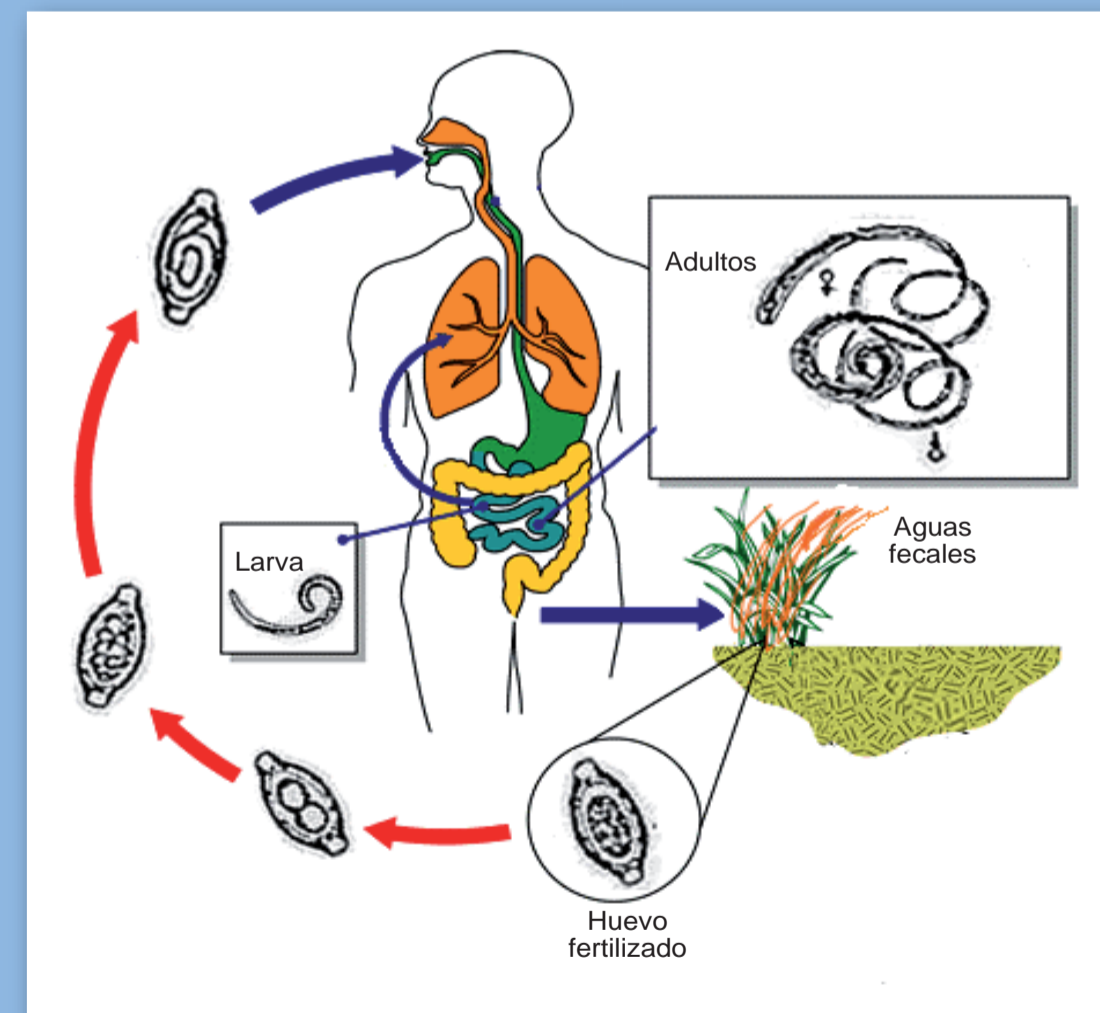
## Ancylostoma / Necator



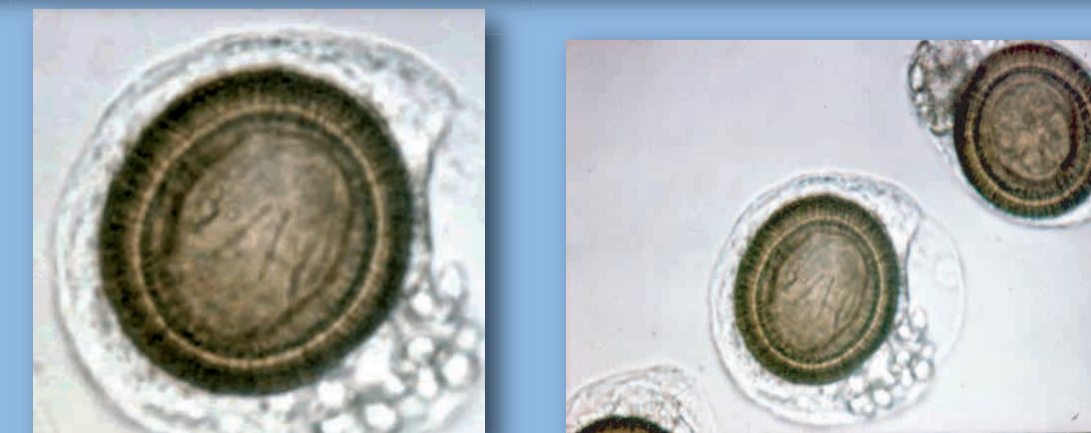
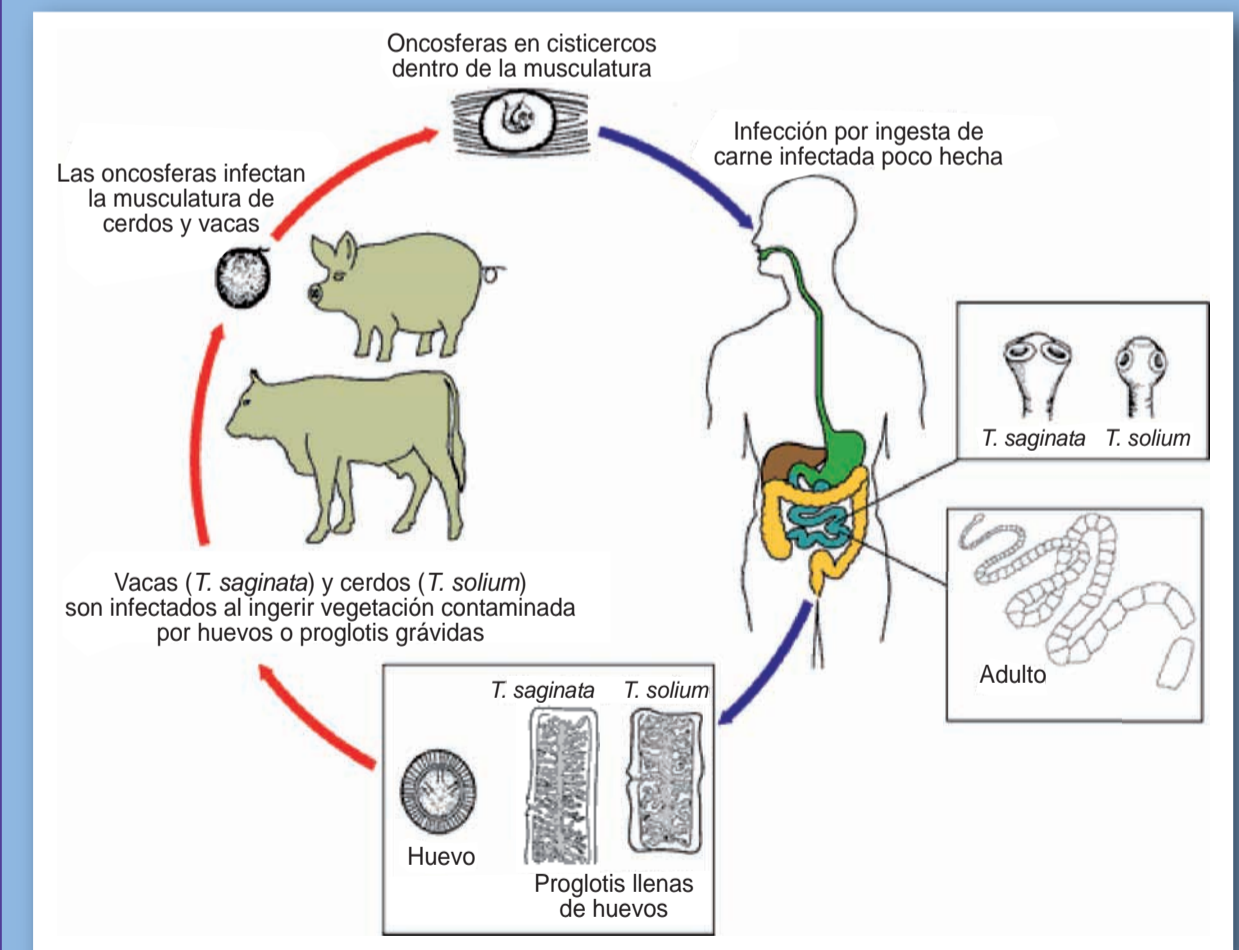
## Enterobius



## Trichuris



## Taenia saginata / Taenia solium



USO DEL AGUA PREVISTO	VALOR MÁXIMO ADMISIBLE				
	Nematodos intestinales	<i>Escherichia coli</i>	Sólidos en suspensión	Turbidez	<i>Taenia saginata / Taenia solium</i>
<b>1.- Uso Urbano</b>					
Calidad 1.1	Quincenal	2 veces semana	Semanal	2 veces semana	-----
Calidad 1.2	Quincenal	2 veces semana	Semanal	2 veces semana	-----
<b>2.- Uso Agrícola</b>					
Calidad 2.1	Quincenal	Semanal	Semanal	Semanal	-----
Calidad 2.2	Quincenal	Semanal	Semanal	-----	Quincenal
Calidad 2.3	Quincenal	Semanal	Semanal	-----	-----
<b>3.- Uso Industrial</b>					
Calidad 3.1	-----	Semanal	Semanal	Semanal	-----
Calidad 3.2	Semanal	3 veces semana	Diaria	Diaria	-----
<b>4.- Uso Recreativo</b>					
Calidad 4.1	Quincenal	2 veces semana	Semanal	2 veces semana	-----
Calidad 4.2	-----	Semanal	Semanal	-----	-----
<b>5.- Uso Ambiental</b>					
Calidad 5.1	-----	2 veces semana	Semanal	-----	-----
Calidad 5.2	Semanal	3 veces semana	Diaria	Diaria	-----
Calidad 5.3	-----	-----	Semanal	-----	-----
Calidad 5.4	-----	-----	-----	-----	-----

Fuente: RD 1620/2007, de 7 de diciembre y elaboración propia