

**ANÁLISIS MICROSCÓPICO DE LOS FANGOS ACTIVOS DE
LA PLANTA DEPURADORA DE AGUAS RESIDUALES DE LA
EMPRESA XXXXX**

ANÁLISIS SOLICITADO POR: XXXXXXXX

INFORMES: 2008-0000

01 – ENERO – 2008



**ANÁLISIS MICROSCÓPICO DE LOS FANGOS ACTIVOS DE LA
PLANTA DEPURADORA DE AGUAS RESIDUALES DE LA EMPRESA
XXXXXX**

ANÁLISIS MICROSCÓPICO DE PROTOZOOS, METAZOOS Y MICROORGANISMOS
FILAMENTOSOS.

ANÁLISIS SOLICITADO POR: XXXXXX

INFORMES: 0000

Responsable del análisis:

**Meritxell Mas Aceves
Barcelona, a 01 de Enero de 2008**



METODOLOGÍA

Se ha analizado una muestra de licor mezcla perteneciente a la planta depuradora de la empresa Hydrolab el día 01-01-2008. La muestra ha sido analizada mediante microscopía óptica por Meritxell Mas Aceves al llegar al Laboratorio de Hydrolab Microbiologica.

Mediante submuestras de 25 μ l se han efectuado los recuentos correspondientes a protozoos ciliados, protozoos flagelados y ameboideos, metazoos y microorganismos filamentosos de la muestra de licor mezcla. Estos recuentos se han efectuado en vivo utilizando microscopía de campo claro o bien de contraste de fases, y en algunos casos se han utilizado diversas técnicas especiales para identificar los taxones cuando ha sido necesario.

Las abundancias de organismos del licor mezcla se ofrecen en individuos por mililitro (ind./ml), a excepción de los recuentos de los microorganismos filamentosos, que se presentan en metros por mililitro (m/ml) en base a la técnica para el recuento de bacterias filamentosas publicada por H. SALVADÓ (1990).



RESULTADOS

FECHA	01-01-2008
E.D.A.R. Hydrolab	Licor mezcla
PROTOZOOS CILIADOS, ind./ml	
<i>Opercularia asymerica</i>	100
TELOTROCOS	0
QUISTES DE CILIADOS	80
CILIADOS NO IDENTIFICADOS	0
CILIADOS TOTALES	100
DIVERSIDAD DE CILIADOS	0,00
PROTOZOOS FLAGELADOS, ind./ml	
Flagelados < 20 μm	8659
Flagelados < 20 μm (<i>Trepomonas</i>)	8659
Flagelados > 20 μm	0
PROTOZOOS AMEBOIDEOS, ind./ml	
Gimnamebas < 20 μm	0
Gimnamebas entre 20 y 50 μm	0
Gimnamebas > 50 μm	0
Tecamebas < 20 μm	0
Tecamebas > 20 μm	0
METAZOOS, ind./ml	0
MICROORGANISMOS FILAMENTOSOS, m/ml	1,2
Hongos	10,2
Tipo 1863	1,2
No identificados	0
BACTERIAS	
Bacterias dispersas	Muchas.
CARACTERÍSTICAS DEL FLÓCULO	Pequeños. Disgregados.



FIGURAS

LICOR MESCLA

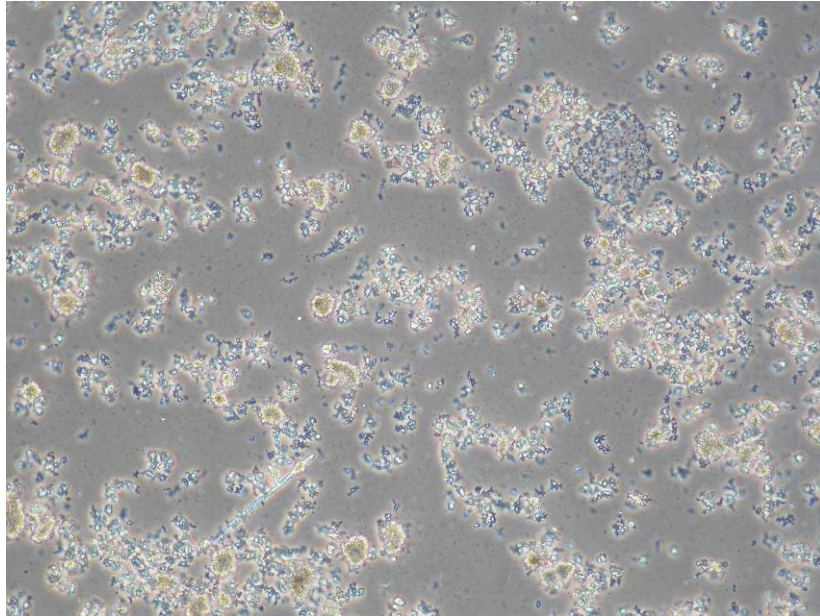


Fig. 1. Aspecto general del fango (contraste de fases).

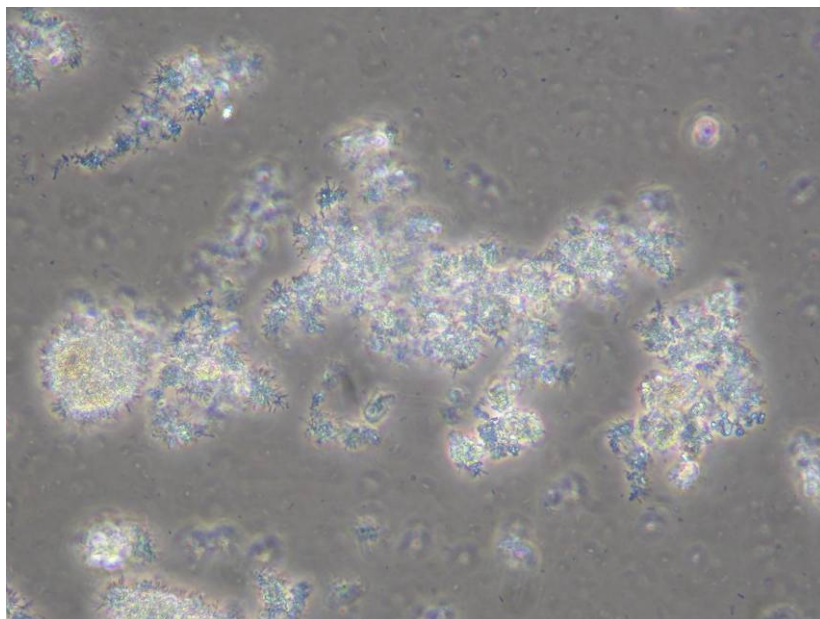


Fig. 2. Detalle de un flóculo. De pequeño tamaño y estructura débil (contraste de fases).

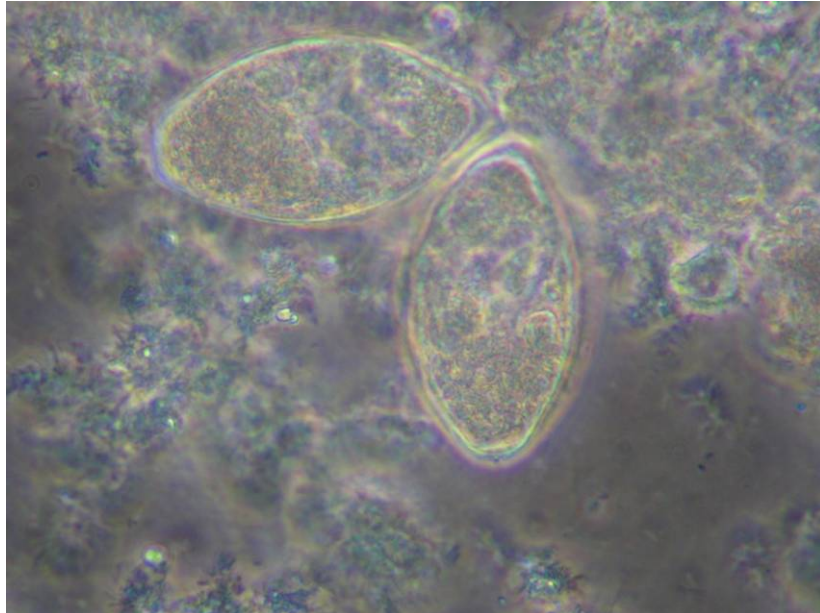


Fig. 3. Restos de protozoos ciliados correspondientes a *Opercularya asymetrica* (contraste de fases).

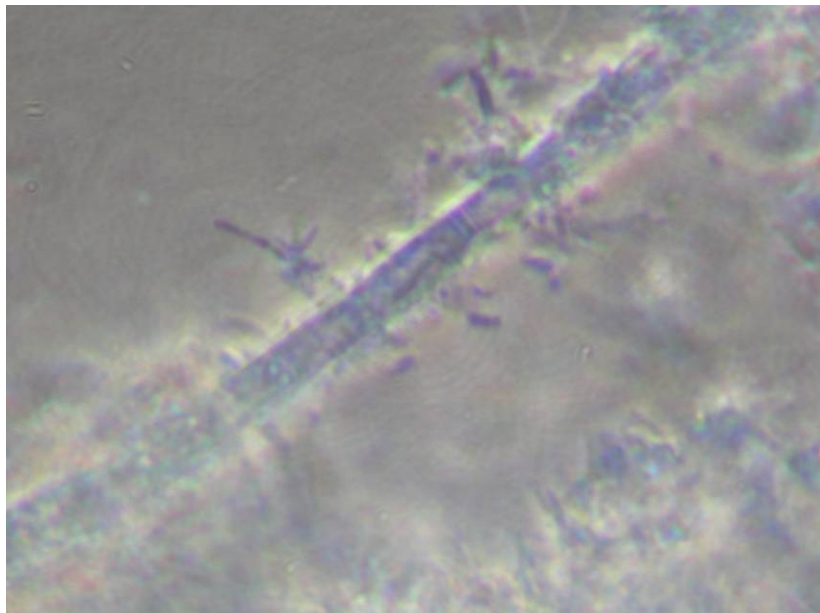


Fig. 4. Microorganismo filamentosos correspondiente al grupo de los hongos (contraste de fases).